

Bilgi kağıdı

Android cihazlar için ROTALIGN touch Voice uygulamasını satın alma ve yükleme

Giriş

Bu döküman, ROTALIGN touch Voice uygulamasının Android cihazlar için satın alınmasını, kurulmasını ve uygulamanın ana özelliklerini tarif eder.

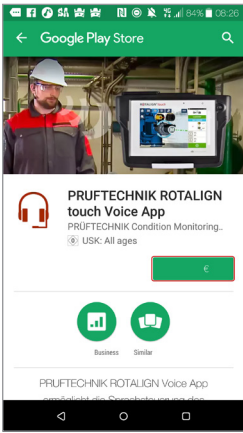
Bu talimatlar kullanıcının, kullanılan akıllı cihaza aşına olduğu varsayılarak hazırlanmıştır.

Not

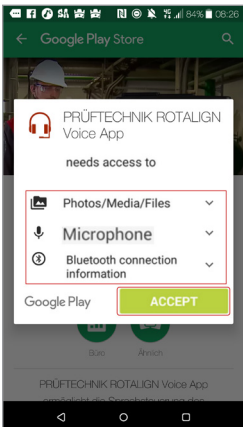
Uygulama nasıl satın alınır ve yüklenir?

ROALIGN touch Voice uygulaması "Google Play"de mevcuttur. "Google Play"e "Play Store" uygulamasını kullanarak erişin (). "Google Play"e ayrıca **play.google.com** üzerinden de erişilebilir. İnternet bağlantınızın güçlü olduğundan emin olun.

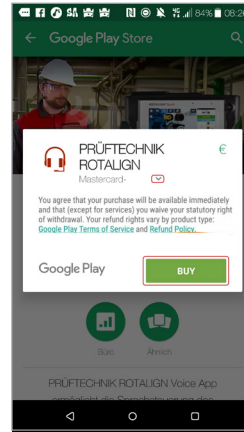
- ▶ Arama motoruna "PRUFTECHNIK ROTALIGN touch Voice App" yazın.



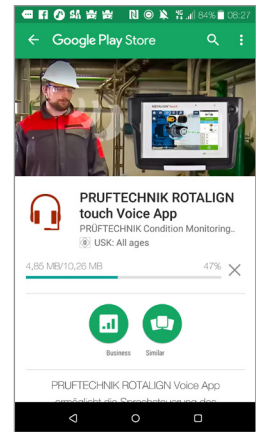
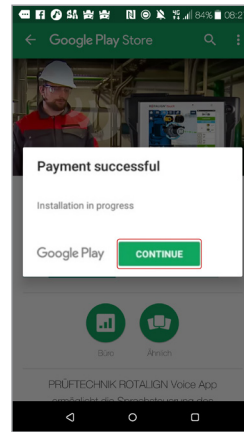
- ▶ Ögenin fiyatına tıklayın. Eğer yoksa, sizden bir Google hesabı açmanız istenir.
- ▶ Uygulama izinlerine dair sonraki sayfa açılır.



- ▶ "ACCEPT" (KABUL) üzerine tıklayın.

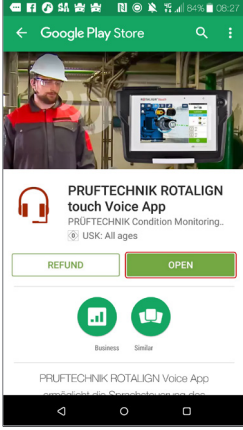


- ▶ Tercih edilen ödeme biçimini seçmek için "Aşağı" okunu () seçin, daha sonra "Buy" (Satın al) üzerine tıklayın. Bu örnekte bir kredi kartı ödemesi seçilmiştir.



- ▶ Ödeme başarıyla tamamlandığında uygulama yüklemesi başlar. Devam etmek için "Continue" (Devam et) üzerine dokunun.

ROTALIGN touch Voice uygulamasını satın alma ve yükleme - sayfa 2



İnternete hala bağlı olduğunuzdan emin olun. Bu, ilk yükleme sonrasında lisansı etkinleştirmek için gereklidir.



Not

- ▶ Yükleme tamamlandığında uygulamayı başlatmak için "Open" (Aç) üzerine tıklayın.

Lisans etkinleştirildikten sonra internet bağlantısı gerekli değildir.

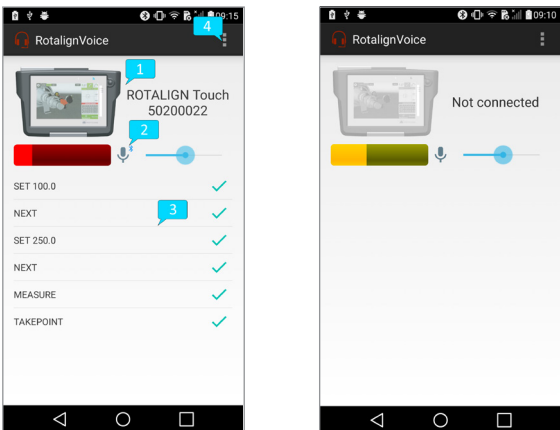
Uygulamayı kullanma

Uygulamayla ROTALIGN touch'ın belli özelliklerini sesli komutla kullanabilirsiniz. Aşağıdaki başlıklar bu bölümde incelenecektir:

- ▶ Kullanıcı arayüzüne genel bakış
- ▶ Mobil cihaz ROTALIGN touch'a Bluetooth® üzerinden nasıl bağlanır?
- ▶ Uygulama tarafından tanınabilen komut dizisi

Kullanıcı arayüzü

Aşağıdaki Resim 1 uygulamanın ana ekranını gösterir. Ekran 3 bölüme ayrılmıştır: Bağlantı durumu (1); Konuşma motoru kontrolü (2); Olay günlüğü (3).

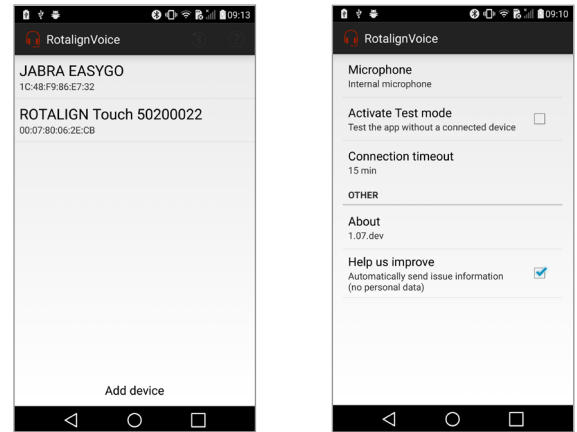


Resim 1: ROTALIGN touch'a bağlandığında (solda) ve bağlantısı kesildiğinde (sağda) uygulama ana ekranı

Bağlantı durumu ekranın üst kısmında yer alır ve cihaz simgesi ile seri numarayı kapsar. Buraya dokunmak, eşleşen Bluetooth cihazlarını içeren cihaz seçimi ekranına yönlendirir (aşağıdaki resim 2). Listedenden bir öğe seçmek cihaza bir bağlantı başlatır ve ana ekrana döndürür. Bağlantı başarılıysa renkli ROTALIGN touch simgesi belirir ve seri numarası gösterilir. Aksi takdirde, "Not connected" (Bağlantı yok) mesajı eşliğinde gri renkli simge belirir.

Konuşma motoru kontrolü; girdi seviye göstergesi, dinleme durum göstergesi, kontrol düğmesi (mikrofon ikonu) ve hassasiyet kontrol düğmesinden (kayar çubuk) oluşur. Hassasiyet kontrol düğmesi, gelen ses sinyalinin gerekli asgari ses seviyesini ayarlar. Bu parametreyi azaltmak, motorun daha düşük enerji sinyallerine tepki vermesine ve ses tanıma hatalarının artması ihtimaline sebep olur. Dinleme durum göstergesine basmak, ses tanıma motorunu durdurur (ya da devam ettirir). Durmuş durumda sadece LISTEN (DİNLE) komutuna tepki verir.

Olay günlüğü tanınan komutları, bunların alınma durumunu (ACK (ALIN) - yeşil tik, NACK (ALINM) - kırmızı bir "X") ve ROTALIGN touch'tan kabul edilen olayları gösterir. Komut listesi "Command set" (Komut dizisi) kapsamında bulunabilir. Ekranın üst kısmındaki eylem akışı butonu (4) ayarlar ekranına erişim sağlar (aşağıdaki resim 2).



Resim 2: Cihaz seçim ekranı (solda) ve ayarlar ekranı (sağda)

ROTALIGN touch Voice uygulamasını satın alma ve yükleme - sayfa 3

Şu parametreler ayarlanabilir:

- ▶ Mikrofon (dahili ya da Bluetooth - Bluetooth mikrofon bulunmuyorsa uygulama varsayılan olarak dahili olana geçer)
- ▶ Test modu (ROTALIGN'a yönelik gerçek iletişim yoktur, ancak tam işlevsel konuşma tanıma gerçekleşir)
- ▶ Bağlantı zaman aşımı (konuşma motorunun ROTALIGN'a olan bağlantısı durduktan sonra çalışmaya devam ettiği süredir)
- ▶ İyileştirme (çarpma sesleri sırasında hiçbir veri kaydedilmez)

Kurulum sırası

Uygulamanın düzgün şekilde işlev göstermesini sağlamak için şu adımlar önceden gerçekleştirilmelidir:

- ▶ Bluetooth kulaklık kullanılıyorsa, kulaklığın ve Android cihazın eşleştikten emin olun
- ▶ Kulaklığın etkin Bluetooth profillerini kontrol edin - Call audio (kulaklık mikrofon girişini yakalamak için) ve Media audio (sesli geri bildirim kulaklığa geri göndermek için)

Uygulama (ve ardından konuşma motoru) başlatılabilir.

NOT: Eğer Bluetooth kulaklık seti uygulama başlatılmadan önce eşleştirilmediyse, uygulamanın kapatılıp açılması gerekmektedir.

ROTALIGN touch'a Bluetooth bağlantısı

Bir Bluetooth bağlantısı kurmanın ilk adımı bağlanacak cihazı seçmektir. ROTALIGN touch cihaz seçim ekranında listelenmemişse mobil cihazın Bluetooth ayarları içinde gezinmek için "Add device" (Cihaz ekle) üzerine tıklayın. Bu ekranda iki cihaz eşleştirilebilir. Ardından ROTALIGN touch seçim ekranında gösterilir. Üzerine dokunmak Bluetooth bağlantısını başlatır.

Komut dizisi

Aşağıdaki tablo tanınan komutları listeler.

Komut	Eylem
SET [0 - 99999.99] [0 - 99999.99] ENTER	Söylenen değeri, boyut girme alanına yazar. Bu değer 0 - 99999.99 aralığında olabilir. Boyut değeri rakam rakam söylenerek girilebilir. Ondalık noktası için "POINT" ya da "DOT" deyin.
NEXT	Sonraki boyut girme alanına gider
BACK	Önceki boyut girme alanına gider

DELETE CLEAR	Seçilen boyut girme alanını temizler
START [START MEASURE(MENT)] [START SWEEP]	Bir ölçüm başlatır
STOP [STOP MEASURE(MENT)] [STOP SWEEP] [STOP MOVE]	Mevcut ölçümü ya da Live Move'u durdurur
TAKE POINT [TAKE MEASUREMENT]	Mevcut ölçümde bir nokta alır
MOVE [START MOVE]	Live Move'u başlatır
HORIZONTAL [HORIZONTAL VIEW] [HORIZONTAL DIRECTION]	Yatay görünümde gösterir
Komut	Eylem
3D [3D VIEW]	3D görünümde gösterir
2D [2D VIEW]	2D görünümde gösterir
ROTATE [ROTATE VIEW / MACHINE] [FLIP] [FLIP VIEW / MACHINE]	Makine görünümünü döndürür
MEASURE [REMEASURE] [GO TO MEASURE]	Ölçüm ekranına geçer
RESULT [RESULTS] [GO TO RESULT(S)]	Sonuç ekranına geçer
DIMENSION [DIMENSION(S)] [DIM(S)] [GO TO DIM(ENSIONS)]	Boyut ekranına geçer
SOFT FOOT [GO TO SOFT FOOT]	Aksak ayak ekranına geçer
LISTEN	Konuşma tanımayı sürdürmek için kontrol komutudur
STOP LISTENING	Konuşma tanımayı durdurmak için kontrol komutudur. Eğer durdurulmuşsa, ses tanıma, LISTEN (DİNLE) komutuyla devam ettirilebilir. Diğer tüm komutlar görmezden gelinir.

Fluke Deutschland GmbH
Freisinger Str. 34
85737 Ismaning, Deutschland
+49 89 99616-0
www.pruftechnik.com