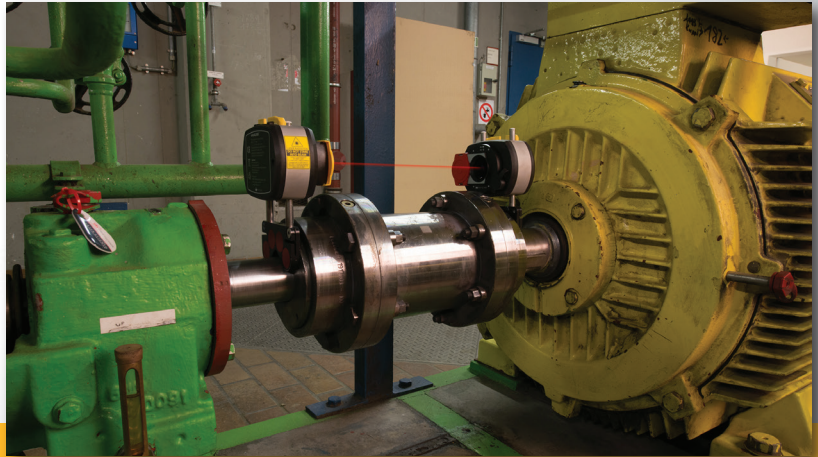


Systemes d'alignement adaptatifs

Foire aux questions



Q : Qu'est-ce que l'alignement adaptatif?

R : L'alignement adaptatif est la prochaine génération de systèmes d'alignement laser - développés par PRUFTECHNIK, les inventeurs de l'alignement d'arbres par laser qui continuent à innover dans ce domaine.

Il s'agit d'une combinaison d'innovations logicielles et matérielles qui permet aux équipes de maintenance de répondre à une grande variété de problèmes d'alignement que les systèmes d'alignement laser de base ne peuvent pas résoudre.

Les systèmes d'alignement adaptatifs peuvent s'adapter à:

- L'actif lui-même
- La situation ou le défi de l'alignement
- L'expérience et le niveau de compétence du technicien et de l'équipe chargé de mener à bien la tâche d'alignement

Les systèmes d'alignement adaptatifs éliminent les "devinettes", les efforts inutiles et le travail fastidieux qui se produisent avec les systèmes d'alignement laser de base.

Q : Quels sont les produits que nous avons dans la catégorie de l'alignement adaptatif?

R : • ROTALIGN® touch
• ROTALIGN® touch EX
• OPTALIGN® touch
• SHAFTALIGN® touch

Q : Pourquoi ai-je besoin d'un système d'alignement adaptatif?

R : Parce que vous ne voulez pas dépenser de l'argent sur un système d'alignement qui ne peut pas gérer toutes vos tâches d'alignement ou qui ne peut pas évoluer avec vos besoins. Compte tenu de la grande diversité actuelle des types d'actifs, des situations d'alignement et des compétences d'équipe, vous ne pouvez pas essayer de vous en sortir avec un système de base limité. Bien que ces systèmes soient parfois moins chers, ils permettent de réaliser de fausses économies. Ce que vous pourriez économiser sur le coût d'autres systèmes, vous le paierez plusieurs fois en temps - en additionnant les retouches et la précision moindre.

Q : Qu'est-ce qui rend les produits d'alignement adaptatifs uniques?

R : Deux innovations - la technologie à laser unique et l'intelligence situationnelle active - différencient les produits d'alignement adaptatif de leurs prédécesseurs de base. Ensemble, elles fournissent la "magie" qui permet aux produits d'alignement PRUFTECHNIK de s'adapter automatiquement - en temps réel, lorsque les travaux d'alignement sont terminés - à l'actif, à la situation et au technicien.

Q : Quels sont les avantages de l'alignement adaptatif?

R : Outre leur capacité à gérer toutes les tâches d'alignement, des simples tâches quotidiennes aux défis plus complexes, les produits d'alignement adaptatifs sont performants:

- De nouveaux niveaux de rapidité et de précision
- Une plus grande capacité à restaurer les actifs pour qu'ils atteignent leur performance maximale
- Soutien à un plus large éventail de types d'actifs rotatifs essentiels
- Débloquer les capacités des équipes en permettant à chaque technicien de travailler plus rapidement, archiver les résultats d'alignement très précis et collaborer instantanément avec des experts si nécessaire

Q : Je n'ai que des tâches d'alignement simples et directes - pourquoi ai-je besoin d'un système d'alignement adaptatif?

R : Avec un système d'alignement adaptatif, votre équipe effectuera les travaux plus rapidement et avec une plus grande précision, même pour les tâches d'alignement quotidiennes. En effet, l'intelligence situationnelle active (ASI) est toujours à l'œuvre, corrigeant les erreurs humaines et les problèmes environnementaux courants sans ralentir le travail.

Les systèmes d'alignement adaptatifs vous permettent de confier les travaux d'alignement à des techniciens moins expérimentés, sans compromettre les résultats. L'ASI est là pour les aider et, grâce à la collaboration dans le nuage, ils peuvent partager les mesures et obtenir des conseils de techniciens plus expérimentés sans avoir à quitter l'actif.

Les systèmes de base ne possèdent pas ces qualités et ne peuvent donc pas offrir de tels avantages.

Mais vous devez également vous demander si toutes vos tâches d'alignement sont simples - et le seront toujours. Les usines présentent souvent des situations particulières, telles que quelques configurations de machines inhabituelles, des désalignements importants, des dégagements étroits ou des facteurs environnementaux qui entrent en jeu. Dans ces cas, un système d'alignement de base rencontre des difficultés, et le temps et le coût de la tâche d'alignement augmentent. Souvent, ce que les responsables de la maintenance économisent avec un système moins cher à court terme, ils le perdent en efforts manuels et en retouches au fil du temps.

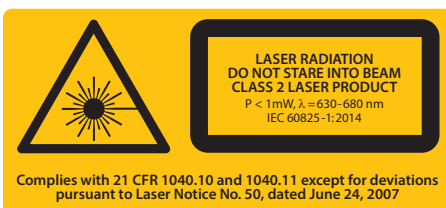
Q : Pourquoi un système d'alignement adaptatif est-il meilleur que les autres systèmes?

R : Les systèmes d'alignement adaptatifs permettent aux utilisateurs de gérer efficacement un large éventail de problèmes d'alignement - des scénarios simples aux scénarios complexes - en évitant les retouches qui accompagnent les systèmes plus élémentaires. De plus, la facilité d'utilisation est renforcée dans les nombreuses situations où les systèmes d'alignement laser de base ont du mal à fonctionner.

Les systèmes d'alignement adaptatifs éliminent l'erreur humaine tout en offrant de nouveaux niveaux de précision et de rapidité. Cette nouvelle génération d'alignement d'arbres par laser est rendue possible grâce à deux innovations fondamentales incontournables : La technologie à laser unique et l'intelligence situationnelle active.

Ils travaillent plus rapidement, éliminent les erreurs et débloquent les capacités des équipes, ce qui permet aux équipes de maintenance et de fiabilité d'assurer une durée de vie et une efficacité opérationnelles maximales pour les biens critiques qui leur sont confiés.

Pour plus d'informations, consultez le site:
www.pruftechnik.com/adaptivealignment



Fluke Deutschland GmbH
 Oskar-Messter-Str. 19-21
 85737 Ismaning, Germany
 Phone: +49 89 99616-0
 Web access: www.pruftechnik.com
 ©2020 Fluke Corporation
 Specifications subject to change without notice.
 09/2020 6013499a-fr

Reproduction or modification of this document is not permitted without written permission from Fluke Corporation.